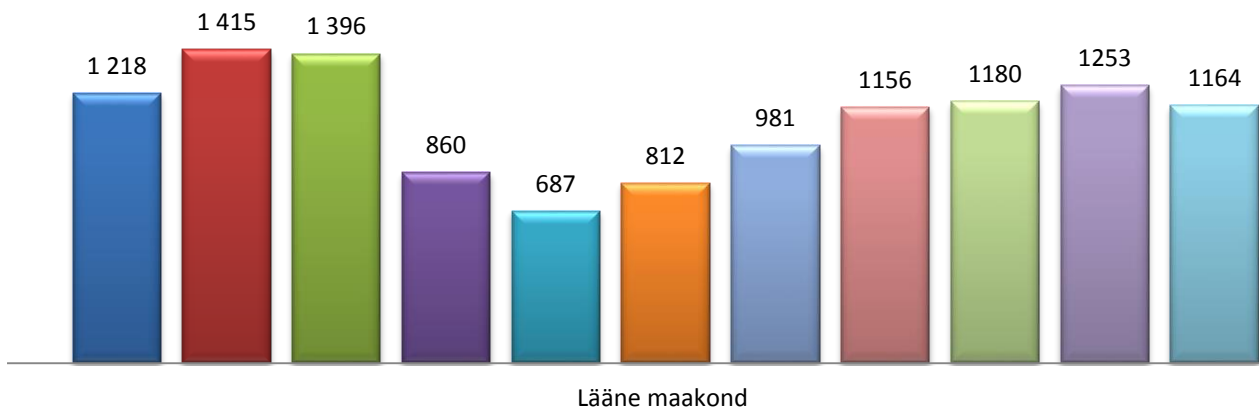


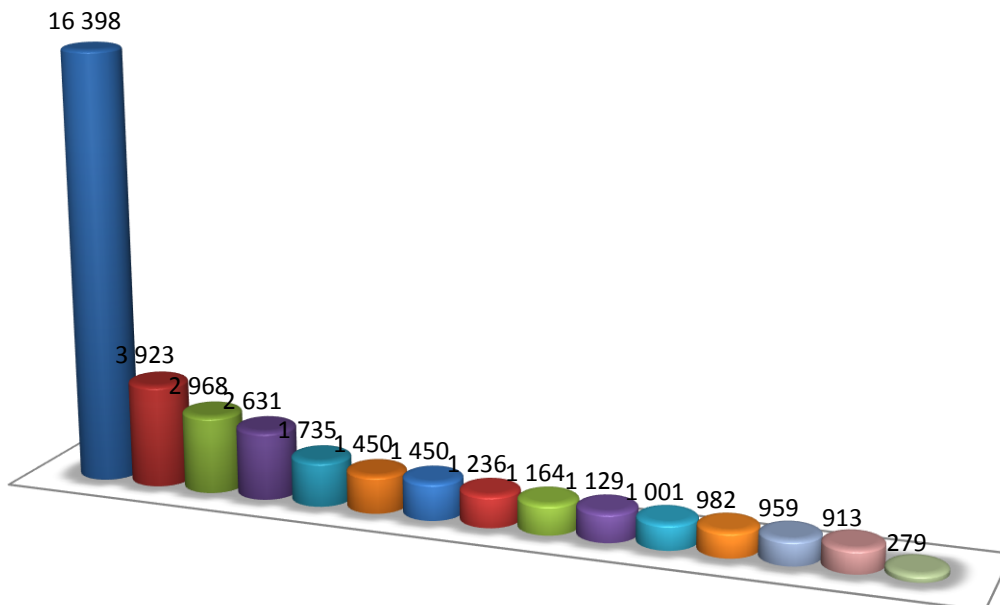
Ostu-müügitehingute arv Läänemaal 2005 -2015

2005 2006 2007 2008 2009 2010 2011 2012 2013 2014 2015/10



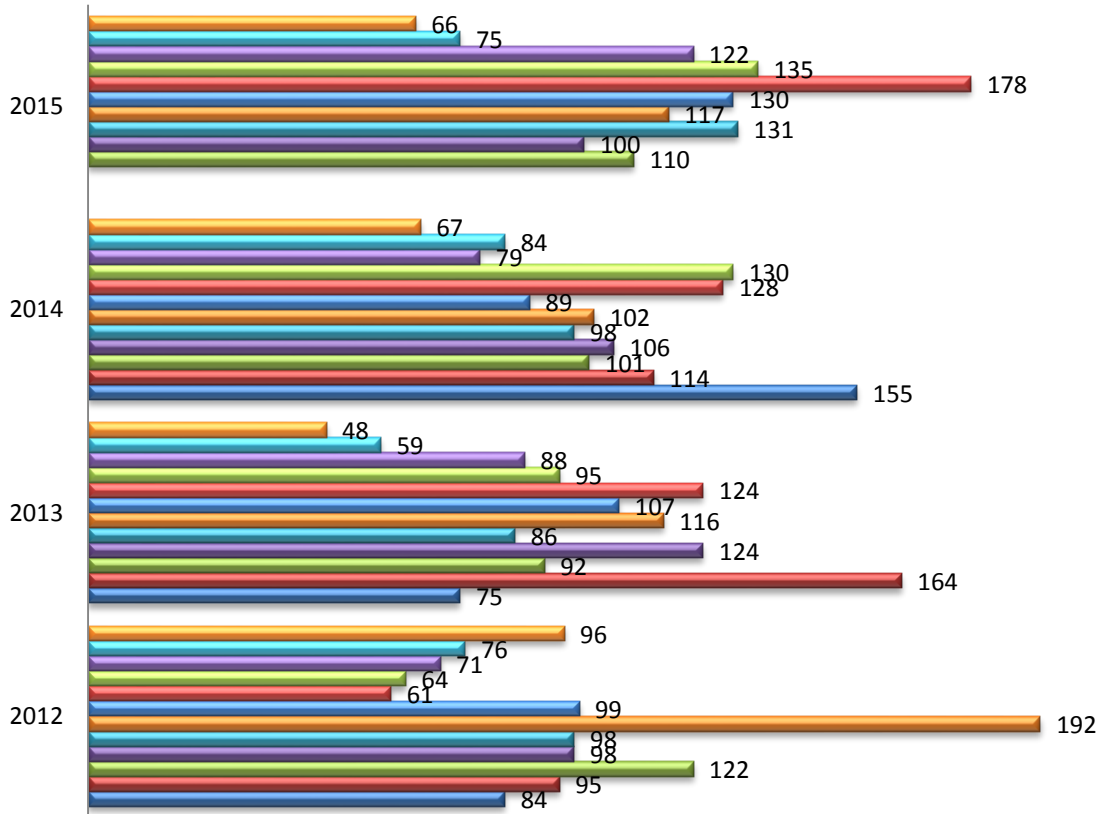
Tehingud maakondades 2015

Harjumaa Tartumaa Ida-Virumaa Pärnumaa Lääne-Virumaa
 Viljandimaa Saaremaa Raplamaa Läänemaa Järva
 Jõgevamaa Võrumaa Põlvamaa Valgamaa Hiiumaa



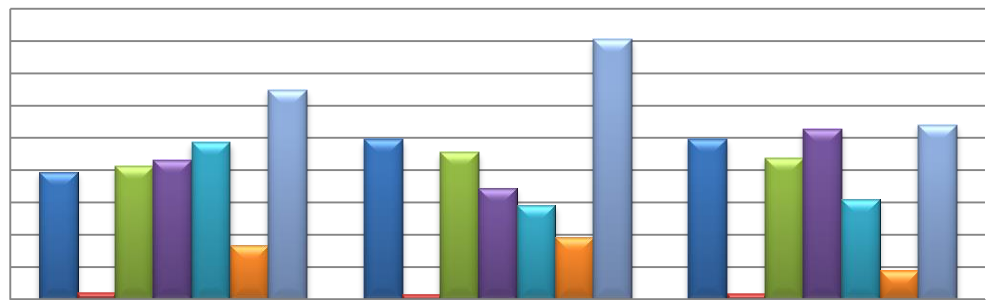
ostu-müügitehingud kuude lõikes Läänemaa

■ jaanuar ■ veebruar ■ märts ■ aprill ■ mai ■ juuni
■ juuli ■ august ■ september ■ oktoober ■ november ■ detsember



Läänemaa tehingute koguväärtus €

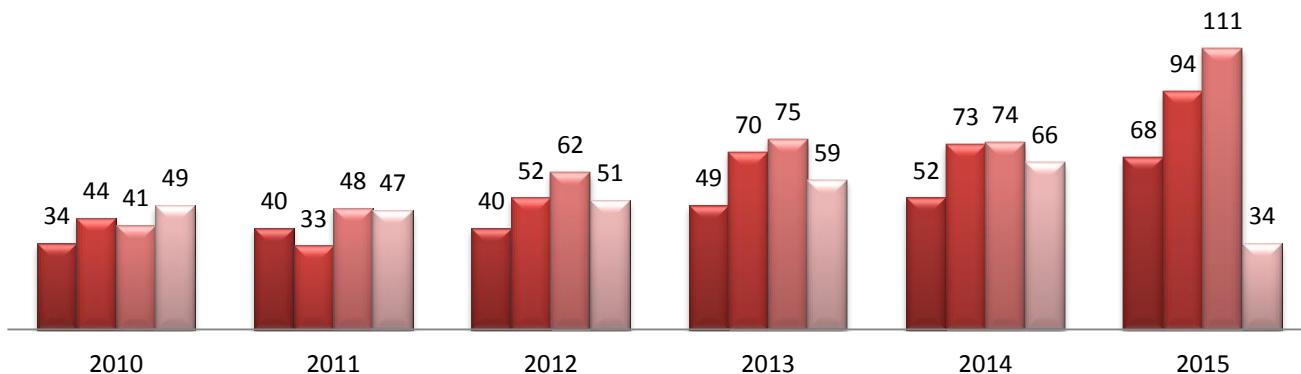
SEISUGA 31.10.2015



	2013	2014	2015
■ KO eluruum	3 941 768	4 948 124	4 961 953
■ KO mitteeluruum	206 943	165 771	180 160
■ eluhoonetega maa	4 125 175	4 557 032	4 376 622
■ mitteeluhoonetega maa	4 292 313	3 451 254	5 268 095
■ metsamaa	4 864 720	2 891 989	3 097 382
■ haritav maa	1 670 423	1 925 670	885 908
■ muu hoonestamata maa	6 481 220	8 060 395	5 406 474

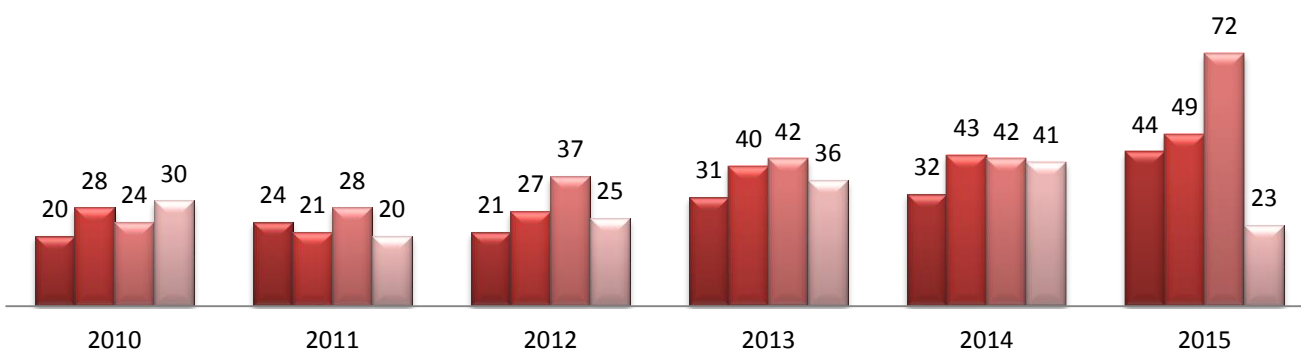
Korteriomandi tehingud Läänemaa

I kv II kv III kv IV kv

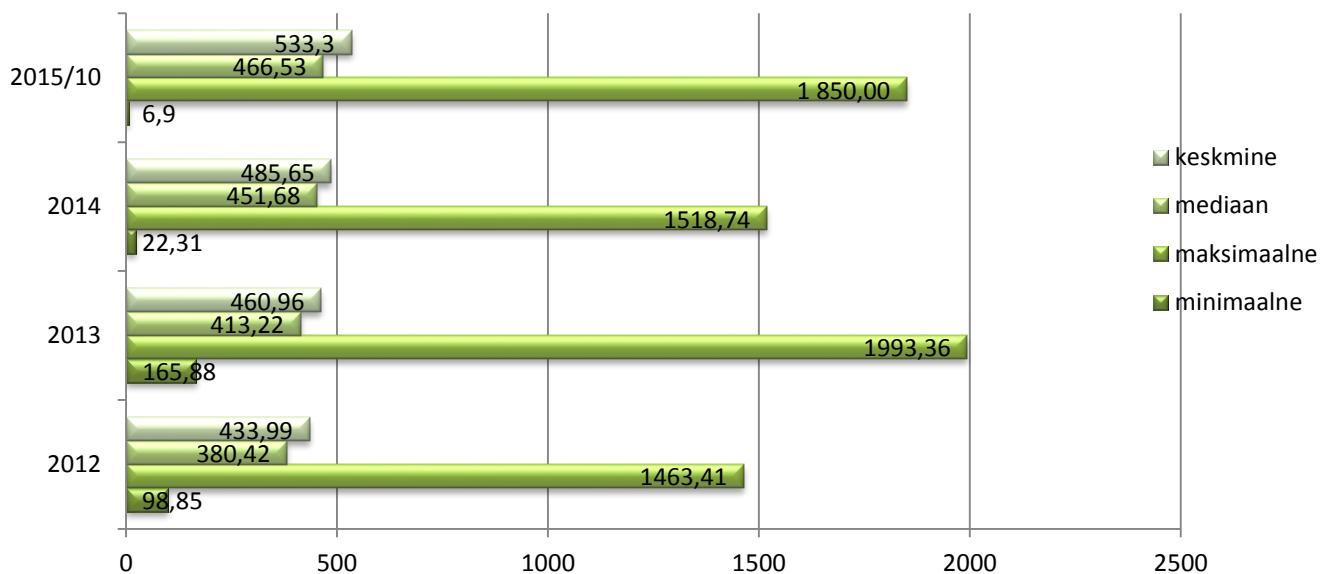


Korteriomandi tehingud Haapsalu linn

I kv II kv III kv IV kv

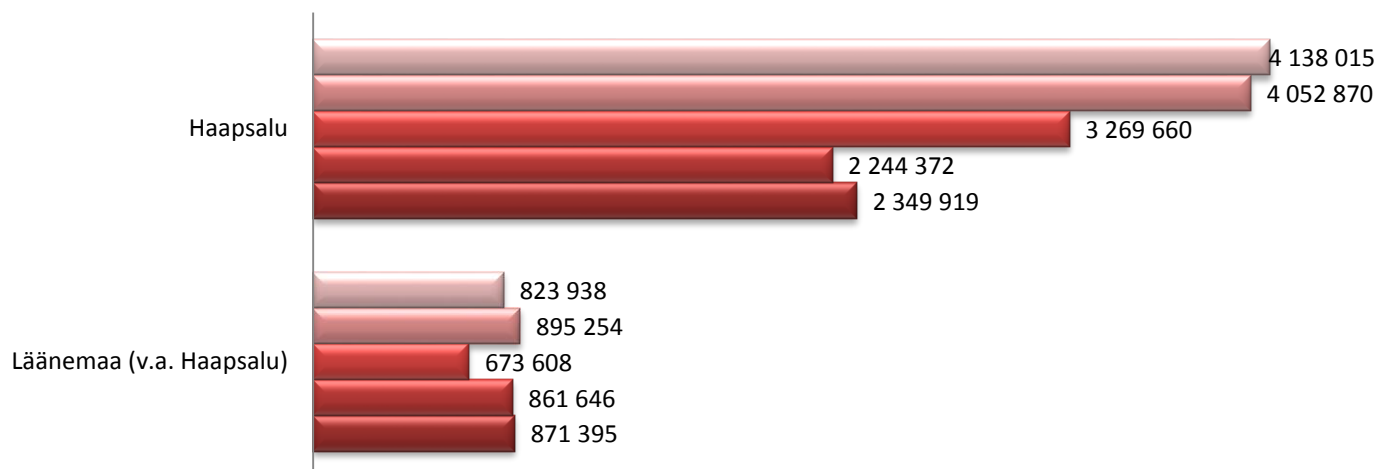


korteriomandi müügihind EUR /m2 Haapsalu linn



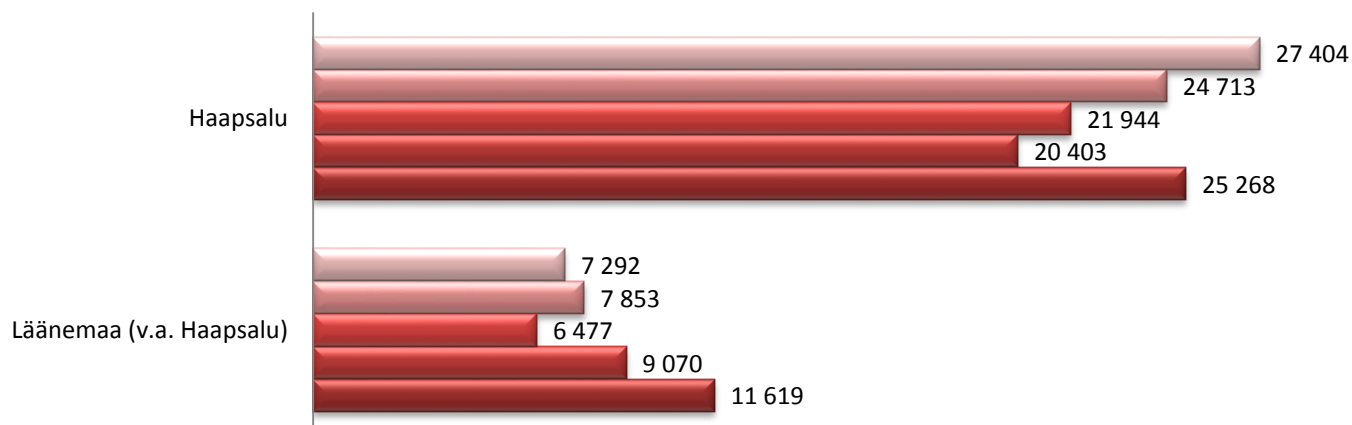
KO eluruumide tehingute koguväärtus EUR Läänemaa

2015/10 2014 2013 2012 2011

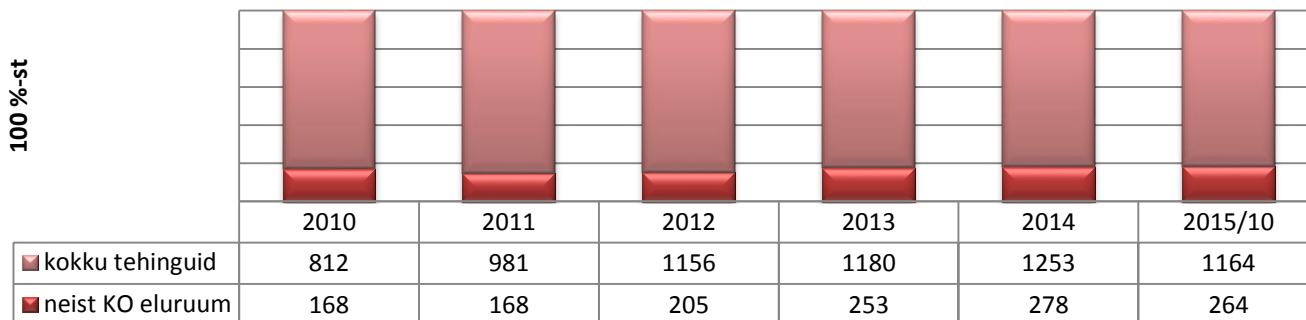


KO eluruumi keskmine ostu-müügitehingu väärtus EUR

2015/10 2014 2013 2012 2011

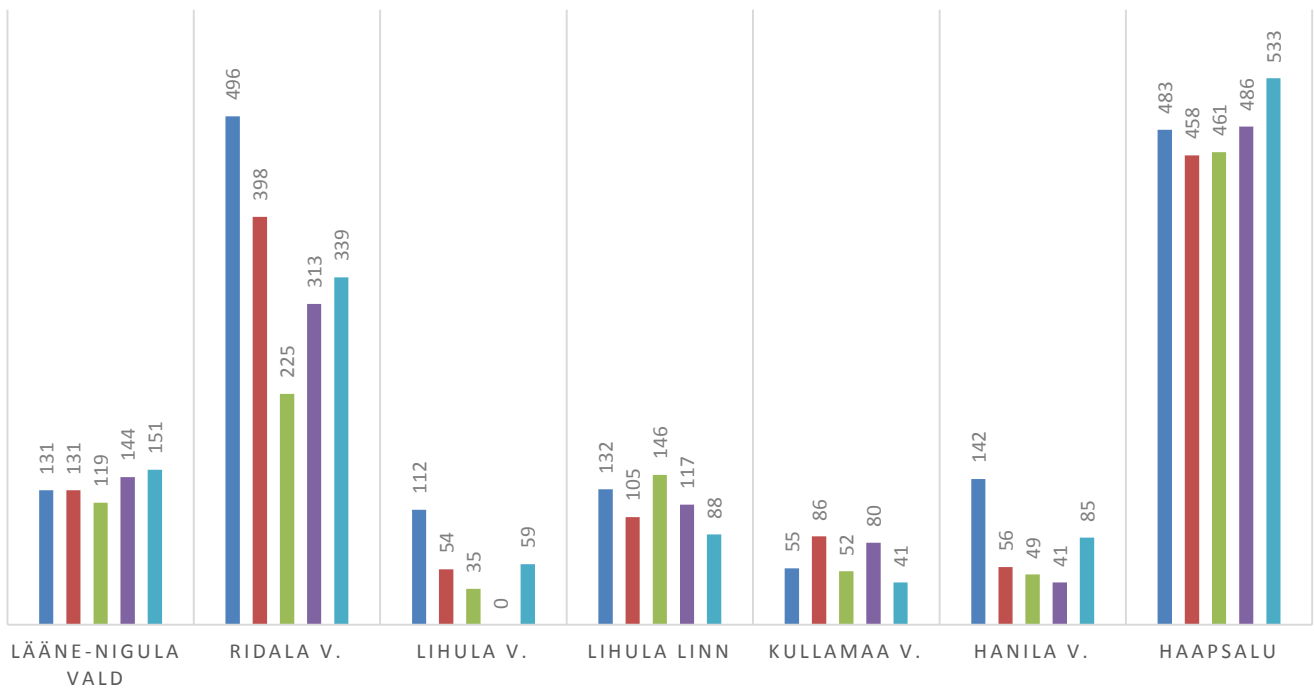


KO eluruum ost-müük osakaal kogu tehingute arvu Läänemaa



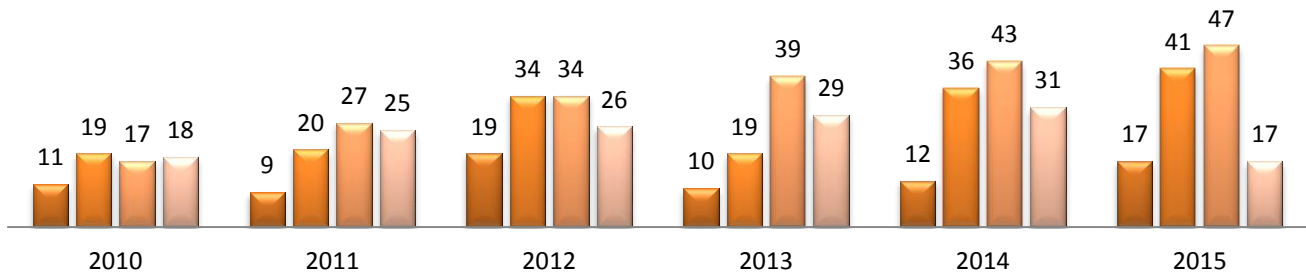
KESKMINE KO HIND €/M2 MAAKONNAS

■ 2011 ■ 2012 ■ 2013 ■ 2014 ■ 2015/10



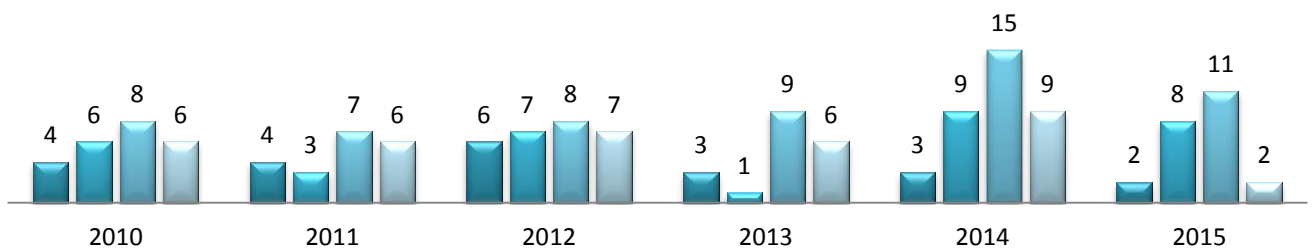
eluhoonetega hoonestatud maa ost-müük Läänemaa

■ I kv ■ II kv ■ III kv ■ IV kv

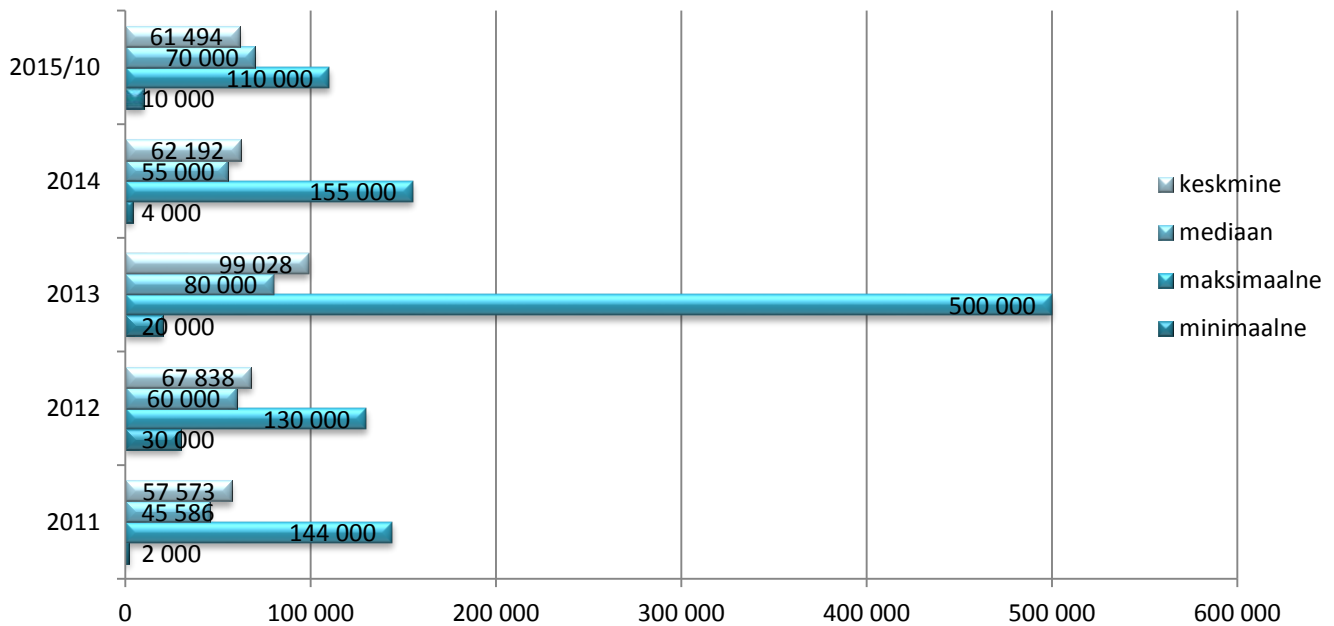


eluhoonetega hoonestatud maa ost-müük Haapsalu linn

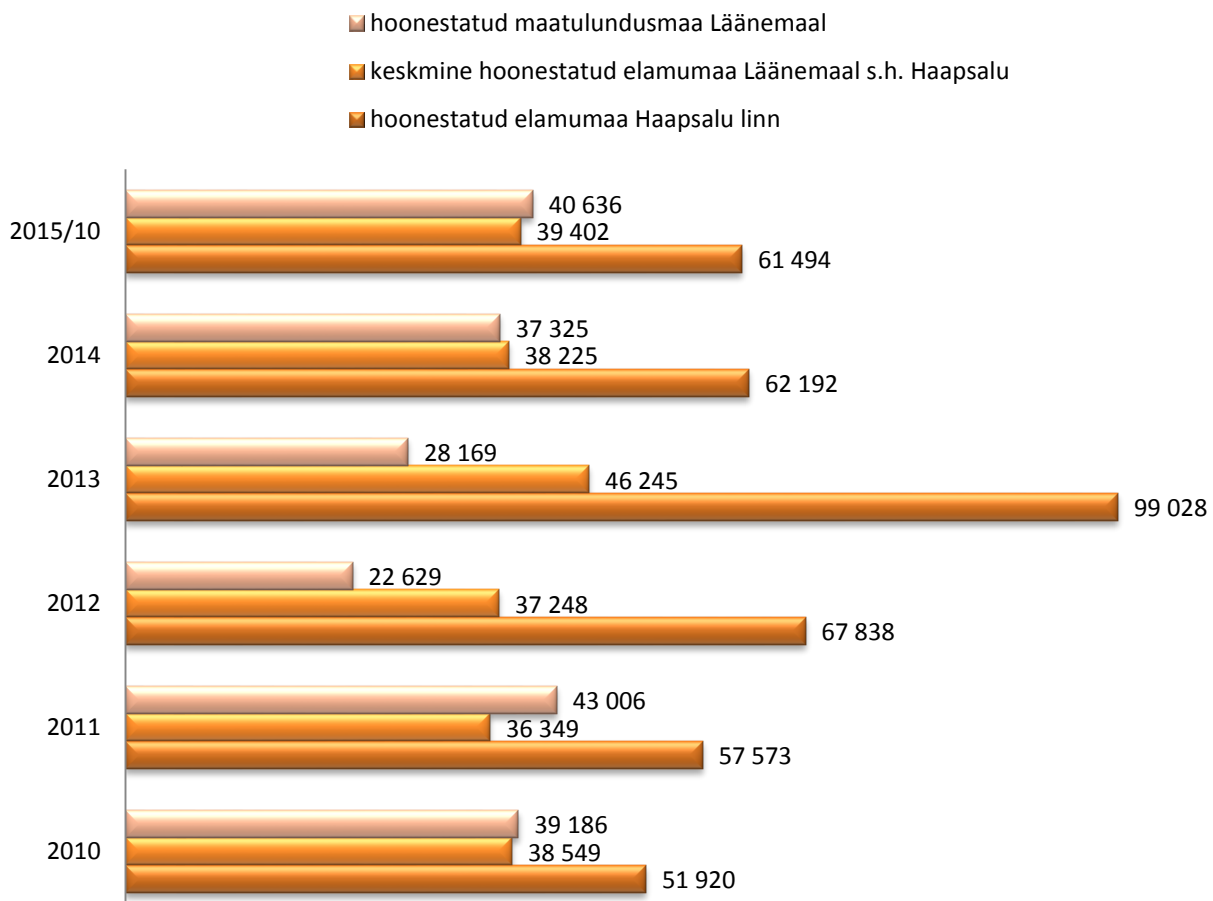
■ I kv ■ II kv ■ III kv ■ IV kv



hoonestatud elumumaa hind EUR Haapsalu linn



eluhoonetega hoonestatud elumumaa keskmine tehingu hind € Läänemaal



eluhoonetega hoonestatud maa müügi osakaal kogu tehingumahust Läänemaal

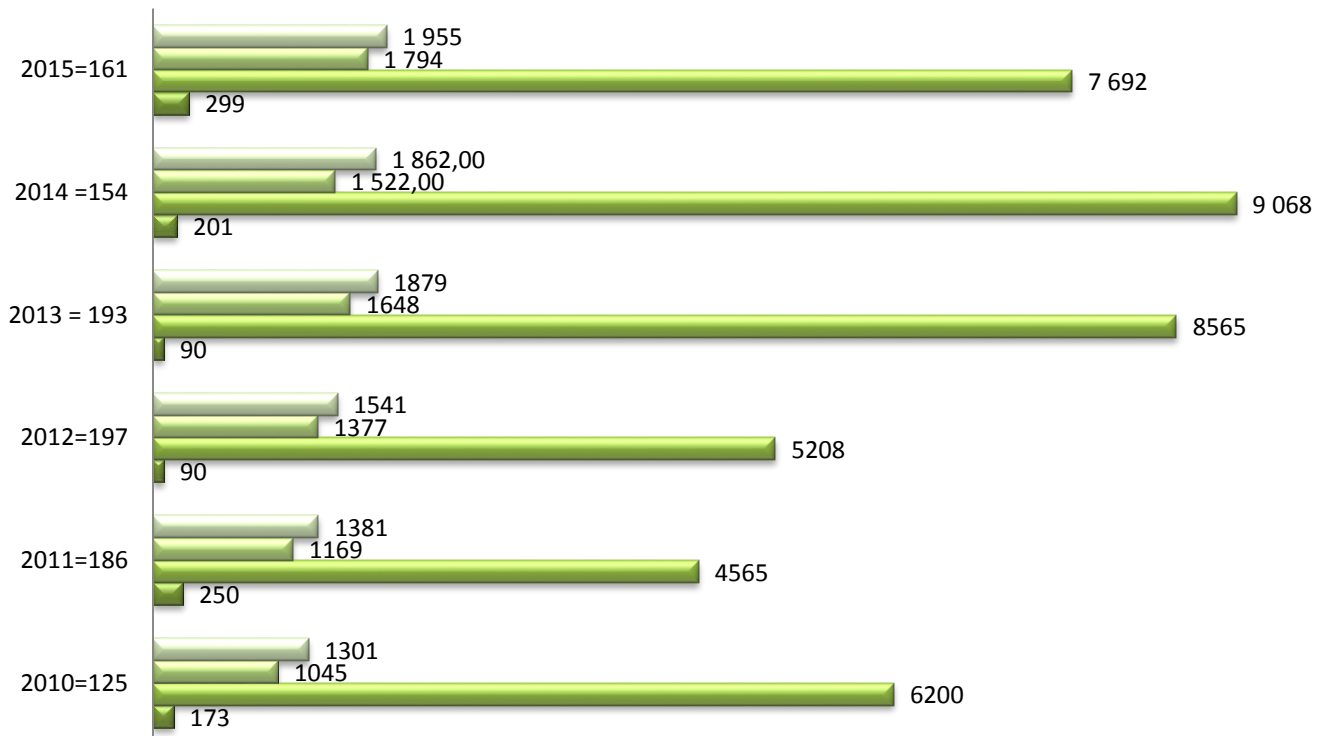


Kinnisasja tehingud sihtotstarvete järgi 2015/10



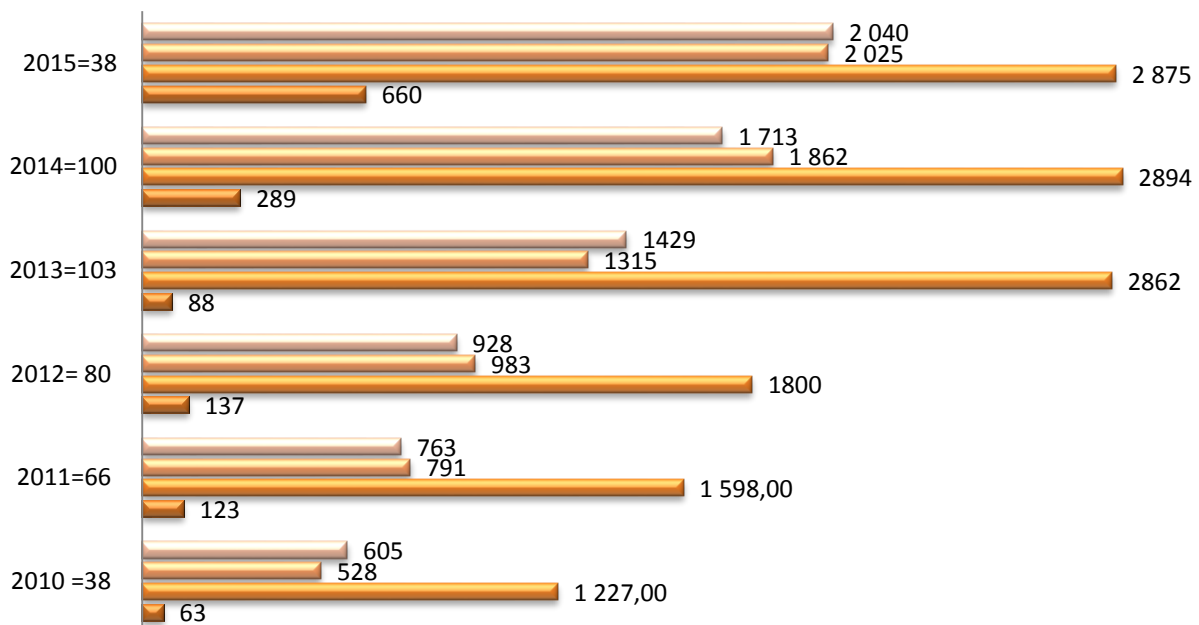
Metsamaa hind Läänemaa EUR/HA

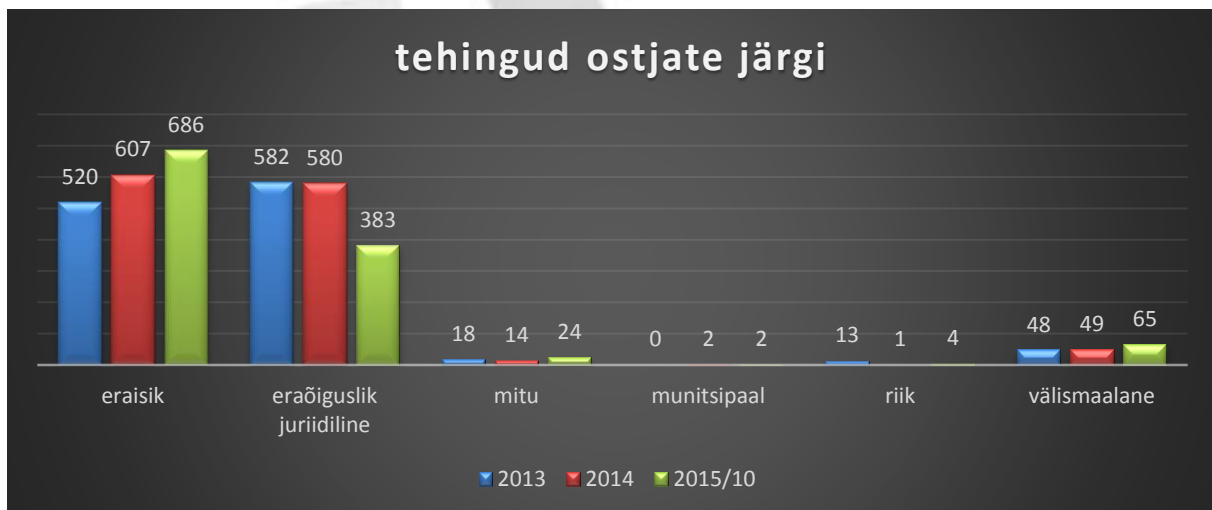
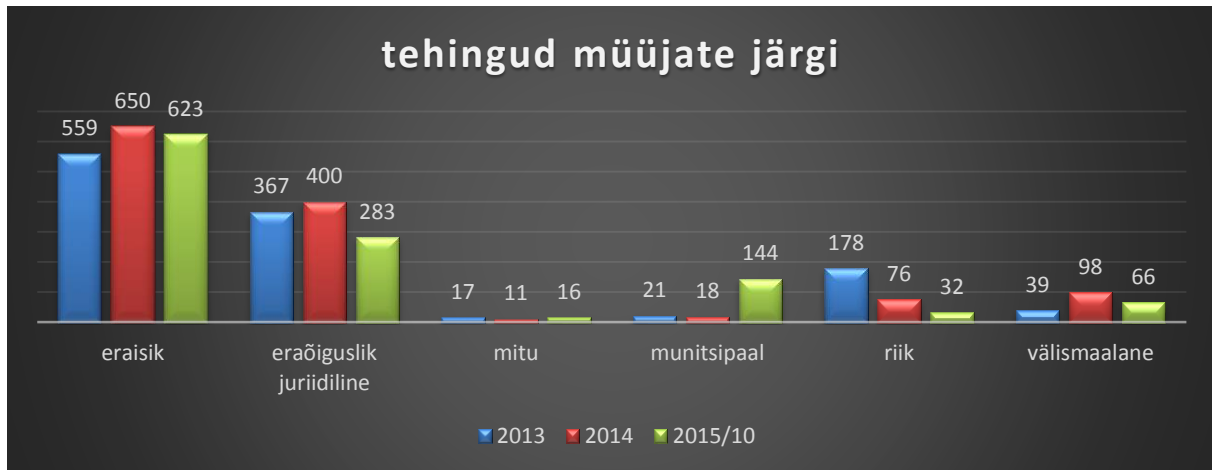
keskmine mediaan maksimum miinimum



Haritava maa pinnaühiku hind EUR/HA Läänemaal

keskmine mediaan maksimaalne minimaalne





TÄNAN TÄHELEPANU EEST!

Ülevaade on koostatud kasutades Maa-ameti, KV.EE ja Statistikaameti andmebaase.

Märkused:

- Tehingute hindasid puudutavad andmed kuvatakse statistikas vaid juhul, kui on toimunud vähemalt 5 tehingut.
- Keskmise hinna/pindala arvutamise aluseks aritmeetiline keskmine. Aritmeetiliseks keskmiseks nimetatakse tunnuste kõikide väärtuste summa ja objektide arvu jagatist.
- Mediaan on arv, millest suuremaid ja väiksemaid väärtusi on variatsioonireas ühepalju. Kui variatsioonireas on paaritu arv liikmeid, siis mediaaniks on selle rea keskmine liige. Kui variatsioonireas on paarisarv liikmeid, siis mediaaniks on andmerea keskpäigas asuvate liikmete aritmeetiline keskmine.
- Vastavalt hilisemast andmebaaside korrigeerimisest tingituna võivad arvandmed olla erinevad võrreldes ülevaate koostamise kuupäeva seisuga.

Katrin Annus
kutseline maakler KKM 120613
Kinnisvara Vahenduskeskus OÜ
Posti 41a, Haapsalu
Tel: 5035934
kvkeskus@kvkeskus.ee